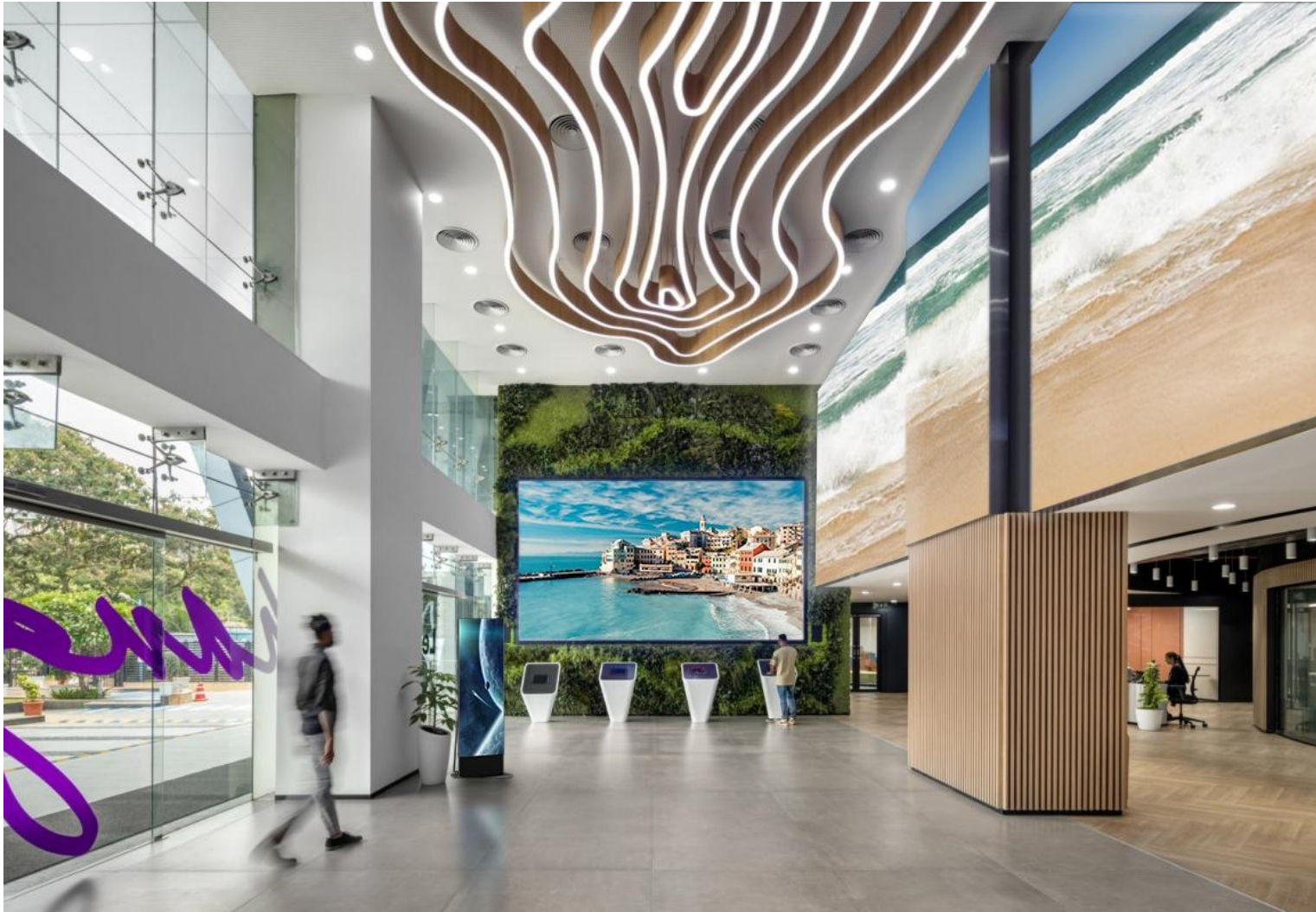


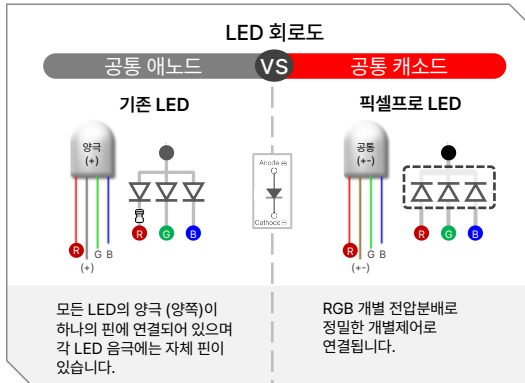
## LED DISPLAY

우수한 LED 전광판 디스플레이 픽셀프로를 소개합니다.

INDOOR LED  
OUTDOOR LED  
LED POSTER  
TRANSPARENT LED  
ALL IN ONE LED  
CREATIVE LED



# 픽셀프로 LED 전광판 디스플레이



## 공통 캐소드 기술로 발열과 에너지효율을 동시에

공통 캐소드(Common Cathode) 방식은 전력 공급이 더 정밀하기 때문에, 불필요한 전압이 열로 낭비되지 않으며 실제 측정 결과, 공통 캐소드 방식은 공통 애노드(Common Anode) 방식보다 20%~40% 에너지 효율적이며, 온도 상승도 현저히 낮습니다.

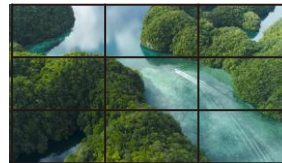


## 전원 및 신호 이중화

전원, 신호 이중화 설계로 LED스크린 전체 시스템의 안정성, 신뢰성을 보장합니다. (선택사항)

## 테두리 없는 대형디스플레이

여러 개의 LCD로 구성된 대형화면은 패널간의 테두리가 시청의 몰입을 방해하여 시청자의 만족도를 저하시킵니다. LED전광판은 모듈로 구성되어 테두리 없는 깨끗한 화면을 보여줍니다.



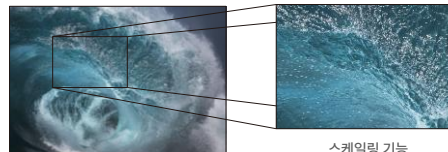
LCD는 패널 이음새로 인한 시정 불편



LED는 패널 이음새 없는 깨끗한 화면

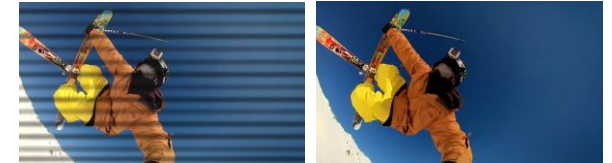
## 해상도 조정 및 스케일링 기능

전광판에 표출할 카메라, PC등의 영상을 전광판 해상도에 맞게 픽셀단위로 조정이 가능하며 화질개선기술을 통해 밝기, 명암, 노이즈등을 보정하여 더욱 선명하고 밝은 화면을 시청할 수 있습니다.



## 높은 응답속도로 플리커 현상 차단

낮은 응답속도는 화면이 미세하게 떨리는 플리커현상을 유발하여 눈의 피로감을 높입니다. 픽셀프로는 높은 품질의 제품으로 화면의 깜빡임 없이 시청할 수 있습니다.

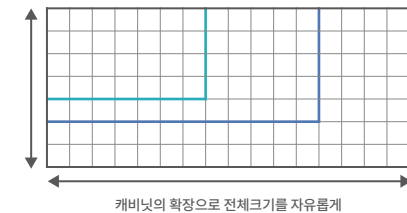


## 손쉬운 유지보수

완전 전면 유지보수 방식으로 설계되어 LED 모듈, SMPS, 리시빙 카드까지 모두 전면에서 교체가 가능. 비전문가도 쉽게 유지보수를 할 수 있습니다.

## 고객이 원하는 사이즈로 주문설계 가능

제품의 사이즈는 고객의 요구사항을 반영하여 설치환경에 맞게 설계되며 무제한 확장이 가능합니다.



## 화면분할을 통한 다양한 콘텐츠 구성가능

여러 입력소스를 하나의 화면에 분할하여 표출할 수 있습니다. 다양한 화면구성을 통해 정보를 동시에 전달할 수 있으며 매끄러운 화면전환이 가능합니다.





# Pixelpro LED 전광판 디스플레이

## 제품타입을 안내해드립니다.

현장에 맞는 설계를 통한 제안



## 창조적이고 확장적인 전문 LED 디스플레이 솔루션을 제공해 드립니다.

(주)아이엔지시스템은 전문기술 역량을 갖춘 최고의 전문가들로 구성되었습니다.

이를 바탕으로 고객의 입장에서 최고의 서비스를 제공하고 있습니다.

고객이 원하는 창조적인 생각을 구체적으로 실현할 수 있는 준비가 되어있습니다.

다양한 노하우를 보유하고 있는 (주)아이엔지시스템에서 다양한 솔루션을 제공받으세요.

# Pixelpro LED 전광판 디스플레이

뛰어난 안전성의 풍부한 색상을 표현하는 LED전광판으로 다양한 환경에서 최상의 품질을 선사합니다.

Indoor LED, Outdoor LED, LED Poster, Transparent LED, Flexible LED, Cube LED, Spherical LED, All in one LED 등 다양한 LED 디스플레이를 선사합니다.



## Indoor LED Display



충격,방수,발열에 강한 COB 타입의 디스플레이  
POP-C series

Model	POP-C09	POP-C12	POP-C15
Pixel Pitch	0.9375	1.25	1.5625
Cabinet Size	600 x 337.5 x38		
Resolution	640 x 360	480 x 270	384 x 216
Brightness	600~800 nit		
Refresh Rate	3,840 Hz		

## Indoor LED Display



고화질, 고해상도의 SMD 타입의 디스플레이  
POP-S series

POP-S12	POP-S15	POP-S18	POP-S25
1.25	1.5625	1.875	2.5
600 x 337.5 x 37			
480 x 270	384 x 216	320 x 180	240 x 135
600~800 nit			
3,840 Hz			

## Indoor LED Display



4:3 비율 사이즈의 SMD 타입 디스플레이  
POP-M series

POP-M12	POP-M15	POP-M18	POP-M25
1.25	1.53	1.86	2.5
640 x 480 x 48			
512 x 384	416 x 312	344 x 258	256 x 192
600~800 nit			
3,840 Hz			

## Indoor LED Display



다양한 사이즈의 SMD 타입 디스플레이  
POP-L series

1.25	1.56	1.9	2.5	2.6	3.9
250x500 / 250x750 / 250x1000 500x500 / 500x750 / 500x1000					

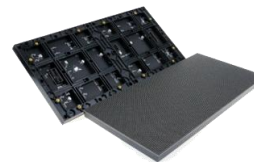
## Flexible LED Display



SMD Soft LED Module  
POP-F series

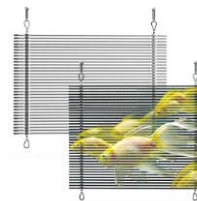
1.25	1.53	1.86	2	2.5
320 x 160 mm				
256x128	208x104	172x86	160x80	128x64

## LED Module



SMD LED Module  
POP-J series

1.25	1.53	1.86	2	2.5
320 x 160 mm				
256x128	208x104	172x86	160x80	128x64



## Transparent LED Display

2.6	3.9	7.8	10
500x500/500x1000			
3,000~5,000 nit			

# Pixelpro LED 전광판 디스플레이

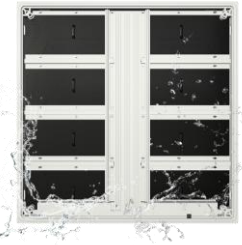
## Rental LED Display



렌탈 타입의 디스플레이

Indoor	Indoor	Outdoor	Outdoor
1.953	2.97	2.97	3.91
500 x 500 / 500 x 1000			
256x256	168x168	168x168	128x128
600nit	600nit	4,000nit	4,000nit
3,840 Hz			

## Outdoor LED Display



옥외형으로 방수,방진을 기본으로 한 에너지 절약형 디스플레이

Outdoor			
3.9	4.8	6.25	7.8
1,000 x 1,000			
256x256	208 x 208	160 x 160	128 x 128
4,500nit	4,500nit	6,000nit	6,000nit
3,840 Hz			

## LED Poster

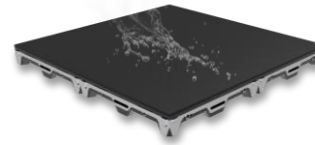


Model	Indoor		
Pixel Pitch	1.56	1.87	2.5
Cabinet Size	600 x 2,025 x 34		
Resolution	384 x 1,296	320 x 1,080	240 x 810
Brightness	700nit	900nit	1,000nit
Refresh Rate	3,840 Hz		



## All in one LED Display

108인치	136인치	165인치
2400x1350	3000x1687.5	3600x2025
600 nit		



## Floor LED Display

Model	Indoor	
Pixel Pitch	2.5	4.8
Cabinet Size	500 x 500 x 80	
Resolution	200 x 200	104 x 104
Brightness	1,000nit	1,000nit
Refresh Rate	3,840 Hz	



## Cube LED Display

기존 평면 스크린과 달리 큐브 LED 디스플레이는 6개의 면으로 구성되어 각 면에 콘텐츠를 표시할 수 있습니다. 고화질 큐브 LED 디스플레이, 적합 광고, 이벤트, 무역 박람회, 그리고 다른 시나리오. 눈길을 끄는 이미지 품질, 생생한 색상, 창의적인 디자인으로 시청자의 시선을 사로잡고 메시지를 효과적으로 전달합니다.



## Spherical LED Display

구형 LED 스크린(LED 비디오 볼이라고도 함)은 360도에서 볼 수 있는 창의적인 LED 디스플레이입니다. 박물관, 쇼핑몰, 회의실, 이벤트, 전시 등 창의적인 디자인 및 솔루션에 적합합니다



# LED 컨트롤러

LED전광판 설치환경에 맞는 LED컨트롤러를 사용하여 사용자 중심의 환경을 만듭니다.

## NOVASTAR



### VX2000 Pro

초대형 설치에 적합한 고급 모델

해상도/최대픽셀	13,000,000	제어 방식	USB / Ethernet / RS232
이더넷 출력포트	20 x 1G	무게	7kg
레이어 수	최대 12개	크기	482.6 x 409 x 94.6



### VX1000 Pro

대형 설치에 적합한 고급 모델

해상도/최대픽셀	6,500,000	제어 방식	USB / Ethernet / RS232
이더넷 출력포트	10 x 1G	무게	3.9kg
레이어 수	최대 6개	크기	482.6 x 302.2 x 50.1



### VX600 Pro

중형 설치에 적합한 고급 모델

해상도/최대픽셀	3,900,000	제어 방식	USB / Ethernet / RS232
이더넷 출력포트	6 x 1G	무게	3.9kg
레이어 수	최대 6개	크기	482.6 x 302.2 x 50.1



### VX400 Pro

소형 설치에 적합한 고급 모델

해상도/최대픽셀	2,600,000	제어 방식	USB / Ethernet / RS232
이더넷 출력포트	4 x 1G	무게	3.8kg
레이어 수	최대 6개	크기	482.6 x 302.2 x 50.1



### H9

대형 LED 비디오 월에 최적화된 모듈형 고성능 스플라이서 모델

해상도/최대픽셀	65,000,000	레이어 수	최대 80개
입력 카드	최대 15개	무게	27.2kg
출력 카드	최대 5개	크기	482.6 x 533 x 405.8

고해상도 멀티스크린 환경을 위한 **모듈형 비디오 월 컨트롤러**입니다.  
대형공연, 방송, 컨벤션등 복잡한 멀티 신호 환경에 적합합니다.



### TB30

멀티 미디어 플레이어

해상도/최대픽셀	650,000	제어 방식	LAN / Wifi / 4G
이더넷 출력포트	1 x 1G	무게	1.2289kg
OS	Android 11	크기	274.3 x 139 x 40



### TB50

멀티 미디어 플레이어

해상도/최대픽셀	1,300,000	제어 방식	LAN / Wifi / 4G
이더넷 출력포트	2 x 1G	무게	1.234kg
OS	Android 11	크기	274.3 x 139 x 40



### TB60

멀티 미디어 플레이어

해상도/최대픽셀	2,300,000	제어 방식	LAN / Wifi / 4G
이더넷 출력포트	4 x 1G	무게	1.23kg
OS	Android 11	크기	274.3 x 139 x 40



### Novapro UHD jr

올인원 LED 프로세서

해상도/최대픽셀	10,400,000	제어 방식	USB / Ethernet / RS232
이더넷 출력포트	16 x 1G	무게	6.3kg
레이어 수	3	크기	482.6 x 395.5 x 139



### MX6000pro

스튜디오에 최적화된 모듈형 고성능 스플라이서 모델

해상도/최대픽셀	141,000,000	레이어 수	최대 128개
입력 카드	최대 8개	무게	31kg
출력 카드	최대 8개	크기	482.6 x 282.9 x 538.8

대형 이벤트, XR/VP 스튜디오, 대형 고정 설치 애플리케이션, TV 제작, e스포츠 이벤트, 전시장등 복잡한 멀티 신호 환경에 적합합니다.

## This image shows a single sheet of white paper with horizontal ruling lines. The lines are evenly spaced and run across the width of the page. There are no margins, text, or other markings on the paper.



[www.pixelpro.co.kr](http://www.pixelpro.co.kr)

### (주)아이엔지시스템

서울시 금천구 가산디지털1로 70, 505호, 1101호(가산동, 호서대벤처타워)  
TEL. 02. 795. 3713  
Email. [led@ingsystem.kr](mailto:led@ingsystem.kr) HOME. <http://www.ingsystem.kr>